

Зайдите в ПО VipNet Client (Монитор) во вкладку защищенная сеть (рис 1).

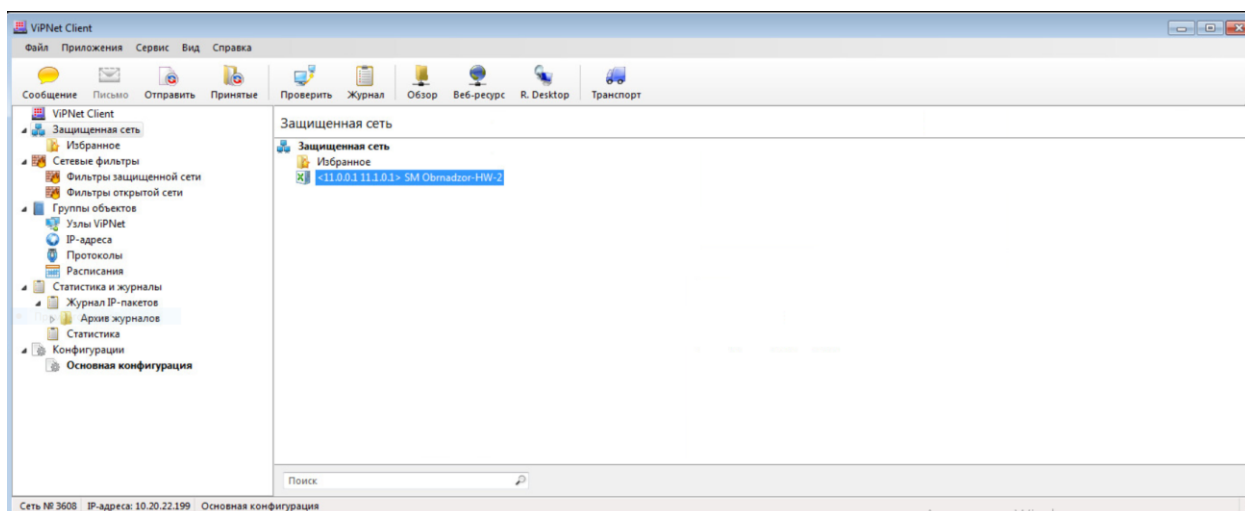


Рисунок 1 Защищенная сеть

Нажмите 2 раза мышкой по координатору, связь с которым у Вас установлена (SM-Obrnadzor- HW-3 или SM-Obrnadzor- HW-4 или SM-Obrnadzor- HW-5 или SM-Obrnadzor- HW-6 или SM-Obrnadzor- HW-7 или SM-Obrnadzor- HW-8) в «Свойства узла» откройте вкладку «Межсетевой экран» и проверьте ip адреса доступа.

Для узлов, у которых установлена связь с координатором:

- SM-Obrnadzor- HW-3 – 85.142.162.171;
- SM-Obrnadzor- HW-4 – 85.142.162.172;
- SM-Obrnadzor- HW-5 – 85.142.162.173;
- SM-Obrnadzor- HW-6 – 85.142.162.174;
- SM-Obrnadzor- HW-7 – 85.142.162.175;
- SM-Obrnadzor- HW-8 – 85.142.162.176.

Если у Вас отсутствует этот ip адрес, то Вам необходимо его добавить. Для этого нажмите кнопку добавить и пропишите этот ip-адрес (рис. 2) и нажмите ОК в окне «добавить ip адрес» и Применить в окне «Свойства узла».

После выполнения этих действий перезагрузите Ваше автоматизированное рабочее место.

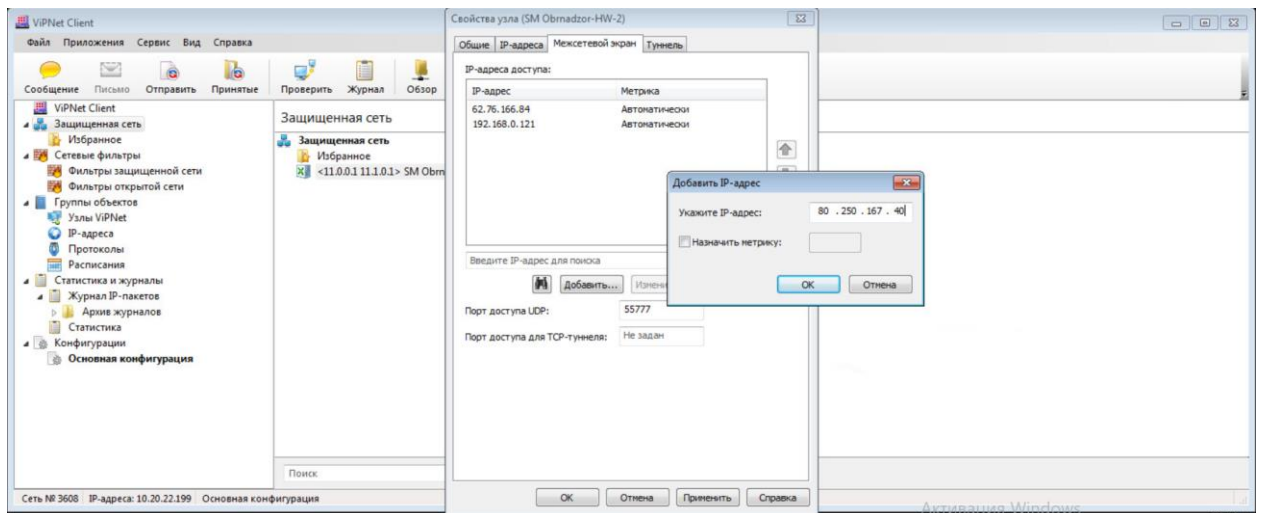


Рисунок 2 Пример ввода нового ip-адреса, аналогично для других координаторов